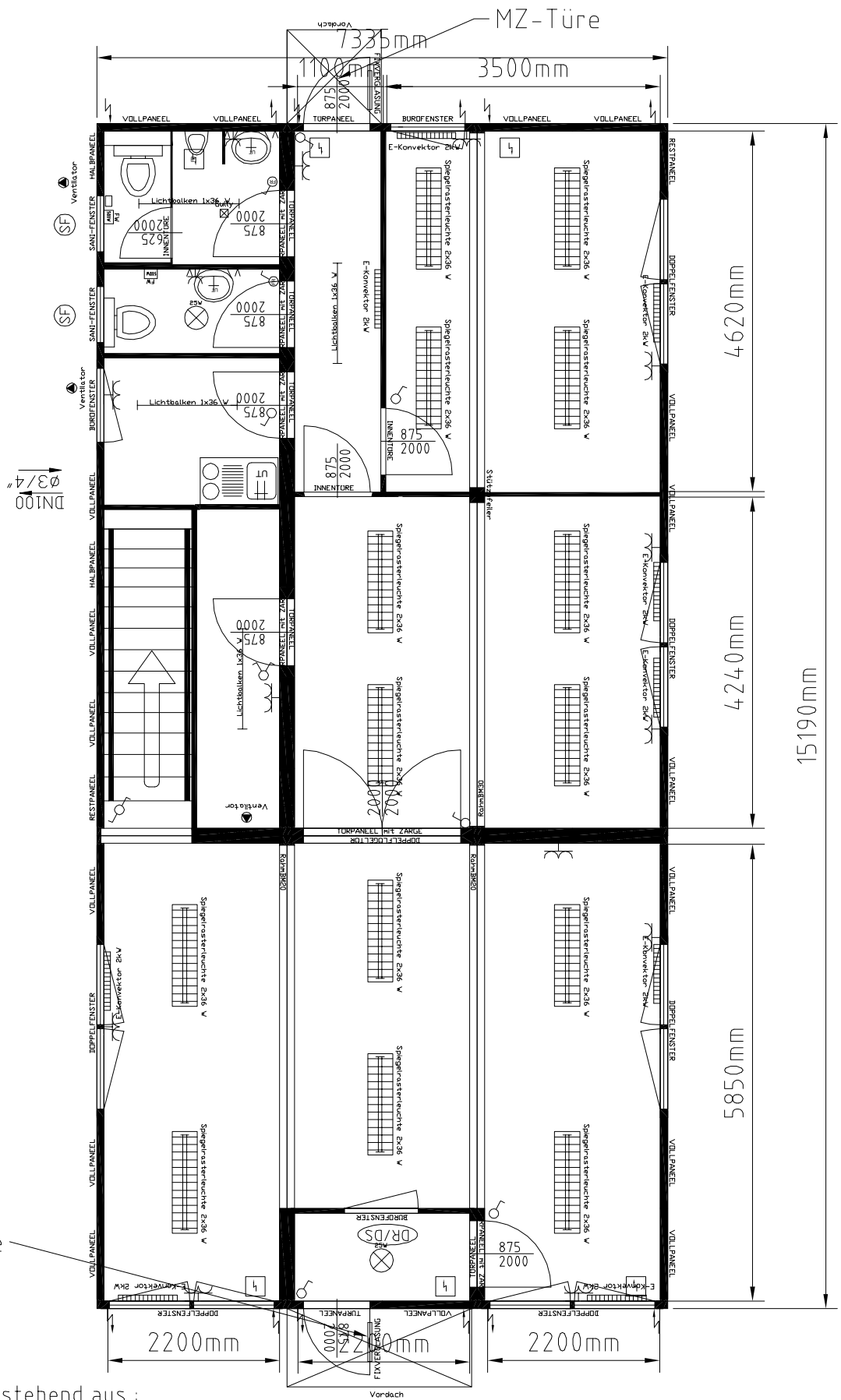


EG:



- Containeranlage bestehend aus :
- 2x30'BM+1x30'BM/SA+3x20' BM-Container
 - Rauminnenhöhe : 2480 mm
 - Lackierung : RAL-Ton nach Wunsch
 - Elektrik nach VDE (400V/32A/5 polig)
 - Innendekor: weiß
 - zementgebundene Bodenspanplatten
 - Isolierung: 100/100/160 mm
 - ohne PVC Bodenbelag (Bürocont.)

Gezeichnet von: OM	Bitte um Bestätigung und Retournierung
Gezeichnet am: 13.01.04	
Maßstab: M 1:75	Datum: _____ Unterschrift, Firmenstempel:
Zeichnungs-Nr.: An192073-006	