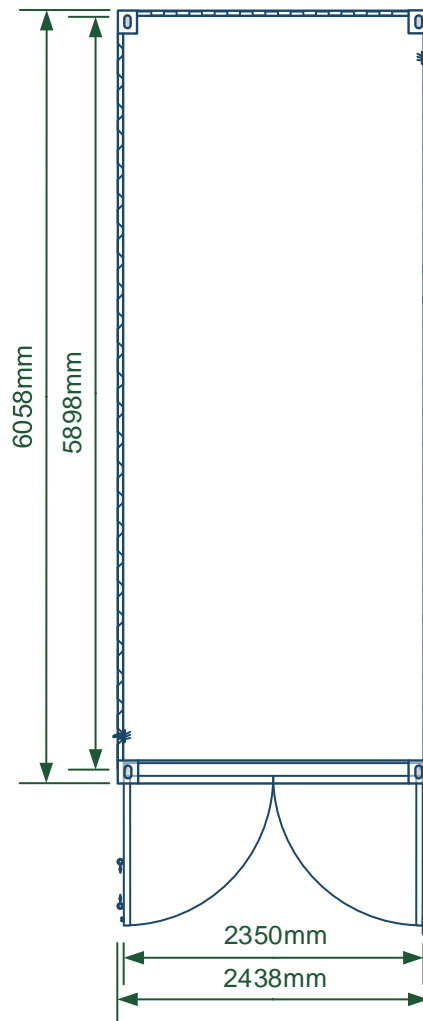
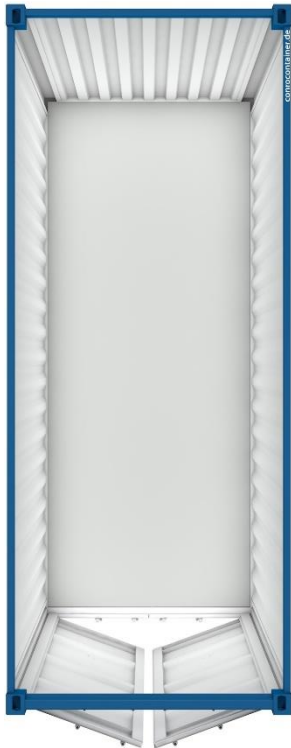


Produktdatenblatt

Typ LC20 – 20' Lagercontainer



Ausführung

Abmessungen: 6.058 x 2.438 x 2.591mm - LxBxH
Rauminnenhöhe: 2.390mm
Außenlackierung: RAL 5010 - Enzianblau
Innenlackierung: RAL 7035 - Lichtgrau
Boden: Schichtholz, 28mm
Tür: Doppelflügeltür mit 2 Stk. verzinkten
Verriegelungsstangen
Sonstiges: inkl. Eckbeschläge
02 Stk. Staplertaschen,
Mittenabstand: 2.080mm

Ausstattung

Ohne

--- Beschreibung entspricht der Standard-Mietcontainerausführung. Im Einzelfall kann die Containerausführung abweichen ---