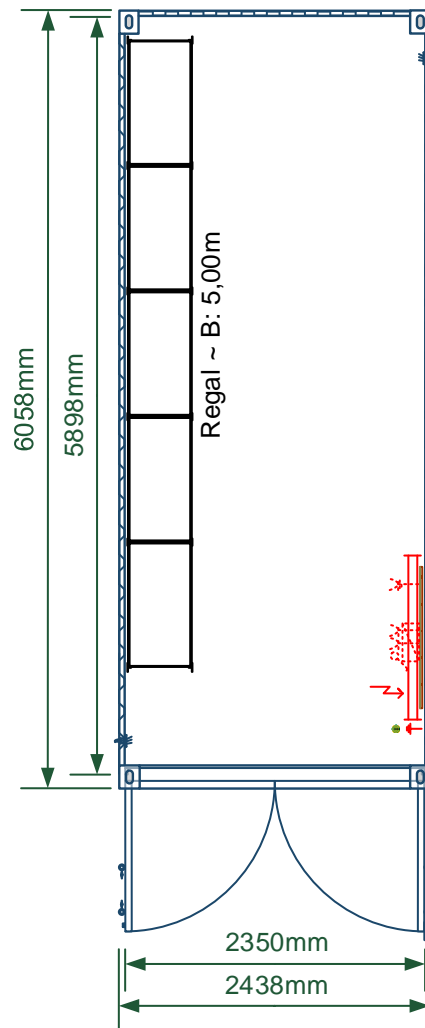
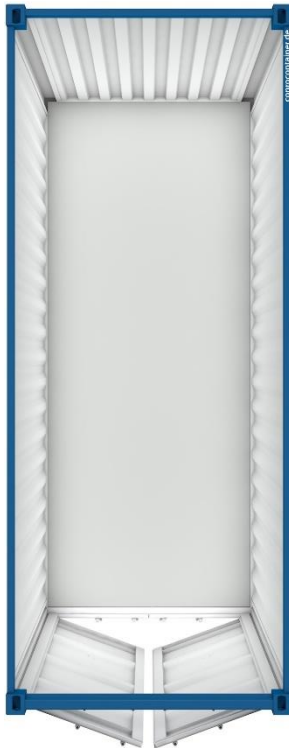


Produktdatenblatt

Typ LC20 – 20' Lagercontainer mit Regal und Mobilelektrik



Ausführung

Abmessungen: 6.058 x 2.438 x 2.591mm - LxBxH
 Rauminnenhöhe: 2.390mm
 Außenlackierung: RAL 5010 - Enzianblau
 Boden: Schichtholz, 28mm
 Tür: Doppelflügeltür mit 2 Stk. verzinkten Verriegelungsstangen
 Sonstiges: inkl. Eckbeschläge
 02 Stk. Staplertaschen,
 Mittenabstand: 2.080mm

Ausstattung

01 Stk. 4,80 lfm. verz. Regalsystem, jeweils 3 Fachböden pro Feld, Fachlast max. 210kg, Feldlast max. 1.500kg
 4.800 x 500 x 2.000mm - BxTxH
 01 Stk. Mobilelektrik, auf einer Arbeitsplatte montiert:
 01 Stk. CEE Eingangssteckdose 400V/32A
 01 Stk. Sicherungskasten mit FI-Schutzschalter
 01 Stk. Lichtschalter
 01 Stk. Leuchtstofflampe 2 x 58W
 01 Stk. Schuko - Steckdose 230V/16A
 01 Stk. CEE Ausgangssteckdose 400V/32A

--- Beschreibung entspricht der Standard-Mietcontainerausführung. Im Einzelfall kann die Containerausführung abweichen ---