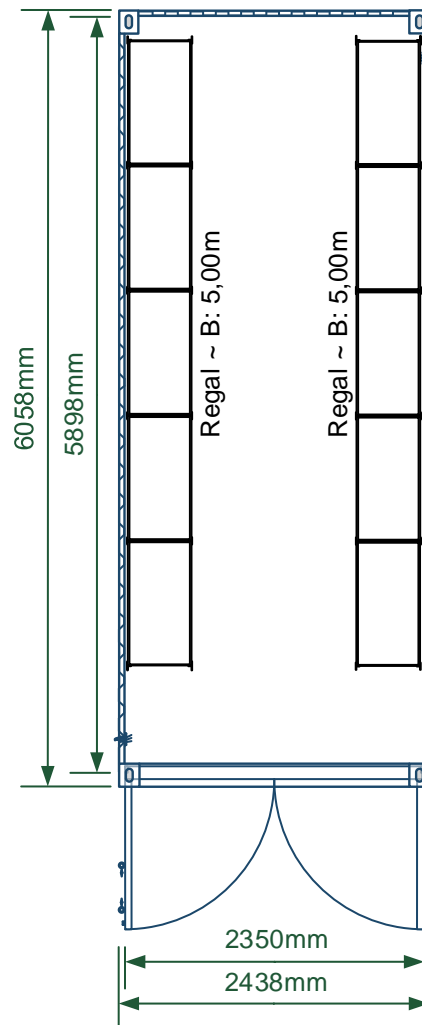
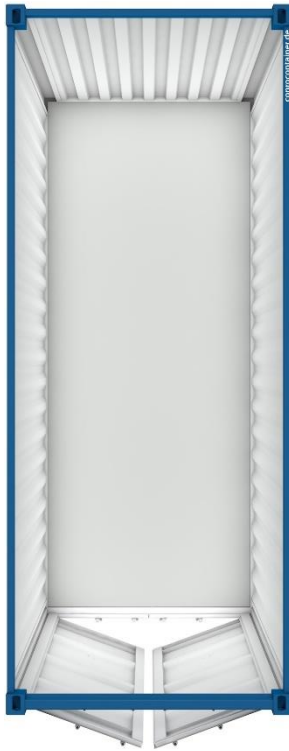


Produktdatenblatt

Typ LC20 – 20' Lagercontainer mit Regalen



Ausführung

Abmessungen: 6.058 x 2.438 x 2.591mm - LxBxH
Rauminnenhöhe: 2.390mm
Außenlackierung: RAL 5010 - Enzianblau
Boden: Schichtholz, 28mm
Tür: Doppelflügeltür mit 2 Stk. verzinkten
Verriegelungsstangen
Sonstiges: inkl. Eckbeschläge
02 Stk. Staplertaschen,
Mittenabstand: 2.080mm

Ausstattung

02 Stk. 4,80 lfm. verz. Regalsystem,
jeweils 3 Fachböden pro Feld,
Fachlast max. 210kg, Feldlast max. 1.500kg
4.800 x 500 x 2.000mm - BxTxH

--- Beschreibung entspricht der Standard-Mietcontainerausführung. Im Einzelfall kann die Containerausführung abweichen ---